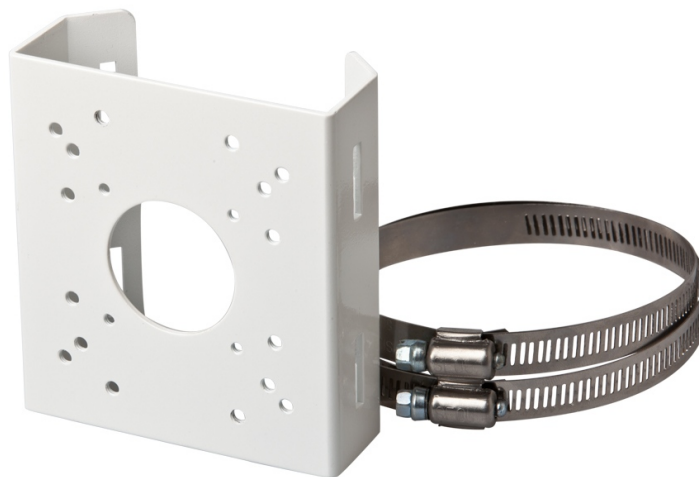


GBR-PM02

Adaptateur montage poteau



- Installation aisée
- Livré avec deux colliers de serrage pour poteau

Spécifications

Convient pour	GBR-WA04, GBR-FB03, GCA-B2326T, GCA-B2357T, GCH-B0326T, GCA-B3326T
Matériau du corps	Métal
Couleur	Blanc
Poteau	Ø 90 à 150 mm
Poids	0.3 kg
Dimensions L*H*P	100 × 110 × 45 mm

Dimensions

